

DASHBOARD SITUATION AWARENESS

BESCHRIJVING VAN WERKING EN BEDIENING IGENERATOR

Datum: 22 augustus 2017

Het programma iCentrale is een initiatief van 13 private partijen: Arcadis, BNV Mobility, Be-Mobile, Cruxin, DAT.Mobility/Goudappel, Dynniq, MAPtm, Siemens, Sweco, Technolution, Trafficlink, Trigion en Vialis en 6 decentrale overheden: gemeenten Almere, Den Haag en Rotterdam en de provincies Flevoland, Utrecht en Noord-Holland. Het programma is gericht op een beter functionerend netwerk en betere dienstverlening aan mobilisten en burgers tegen lagere kosten van assets en betere kosteneffectiviteit van de exploitatie in centrales. Dit programma wordt ondersteunt door het Ministerie van Infrastructuur en Milieu/programma Beter Benutten.

Inhoud

Inhoud	2
1 Inleiding	3
2 Elementen dashboard	4
2.1 Kaart.....	4
2.2 Iconen	5
2.3 Reistijden widget.....	6
2.4 Parkeer widget.....	6

Opsteller/ projectteam:

Jasper Caerteling (projectleider)

Dieter Verschueren (team lead front end)

Jens de Valck (operations)



1 Inleiding

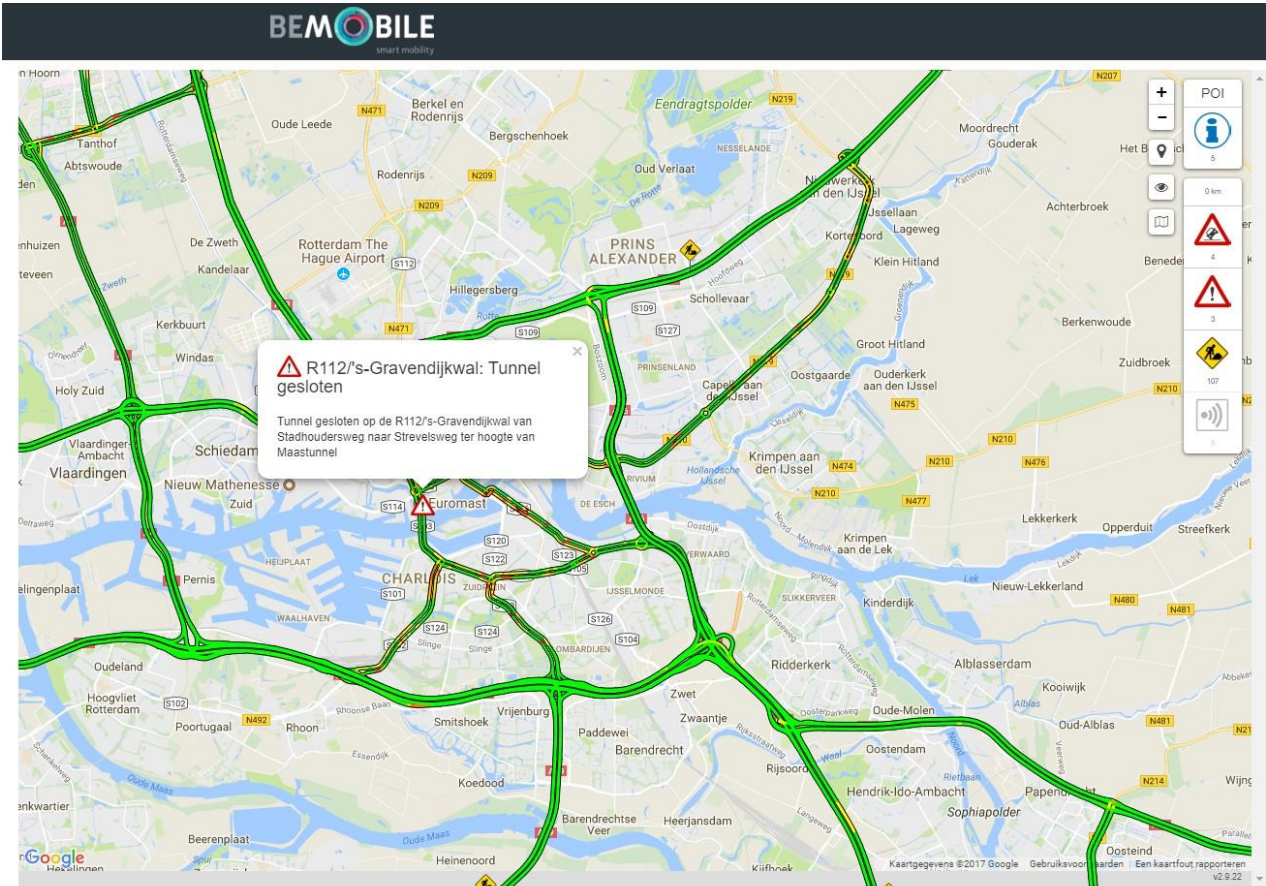
In deze handleiding wordt uitgelegd hoe het dashboard van de iGenerator werkt. Het dashboard is een eerste vertaling van een multidomein viewer, waarin actuele informatie wordt getoond. Dit dashboard kent twee soorten gebruikers. De ene gebruiker is de netwerkmanager die het dashboard gebruikt voor beeldopbouw. De ander is de operator die een specifiek dashboard voorgeschakeld kan dat afgestemd op de aangenomen taak.

Het dashboard voor de operator biedt weinig mogelijkheden om aan te passen en is primair bedoeld om de operator de context van een notificatie mee te geven. Dit zal in veel gevallen een sterk ingezoomde kaartweergave zijn met het traject of het object dat aandacht behoeft.

Het dashboard voor de netwerkmanager is bedoeld om de actuele situatie van een groot deel van het areaal te zien. De netwerkmanager heeft daarin zelf de keuze om in te zoomen en informatielagen aan of uit te zetten. Dit is het dashboard in zijn meest uitgebreide vorm. Daarom is deze gebruiker als uitgangspunt genomen voor deze handleiding.

2 Elementen dashboard

2.1 Kaart



2.1.1 Iconen en kleuren

Het dashboard heeft als belangrijkste element een kaartweergave met verschillende overlays. Deze overlays zijn:

- Files/wachtrijen (Traffic Jams)
- Snelheid op basis van kleuren (Traffic Speed)
- Vertraging op basis van kleuren (Traffic Delay)

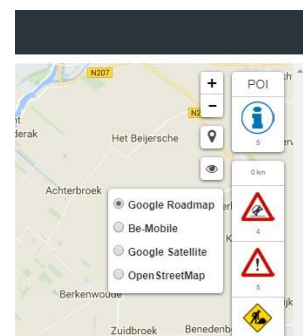
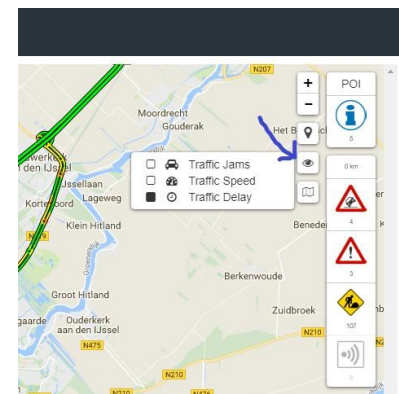
Tussen deze weergaven kun je wisselen met behulp van het oog-icoontje in de rechter bovenhoek. De weergaven kunnen niet tegelijkertijd getoond worden.

Deze kleuren voor snelheden / vertragingen en files zijn gebaseerd op de volgende categorisering:

Kleur	Snelheid
Meer dan 90 km/u	
60 tot 90 km/u	
30 tot 60 km/u	
10 tot 30 km/u	
Minder dan 10 km/u	

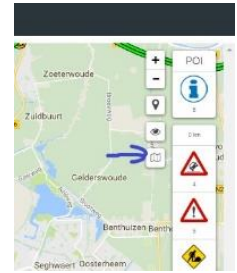
Daarnaast kan voor een verschillende achtergrondkaart gekozen worden. Er is keuze uit vier verschillende kaarten:

- Google maps (Google Roadmap)
- Google satelliet (Google Satellite)



- Be-Mobile map (Be-Mobile)
- Open Street map (Open StreetMap)

Het pull down menu hiervoor opent als je met de muis op het kaart-icoon gaat staan. Dit is wederom te vinden in de rechter bovenhoek.



2.1.2 Navigeren op de kaart

Het navigeren op de kaart gaat hetzelfde als in Google Maps. Als de linkermuisknop wordt vastgehouden, dan kan de kaart verslept worden. In- en uitzoomen kan met het scrollwiel van de muis of met de + en - knoppen in de rechter bovenhoek.

2.2 Gebruikte iconen

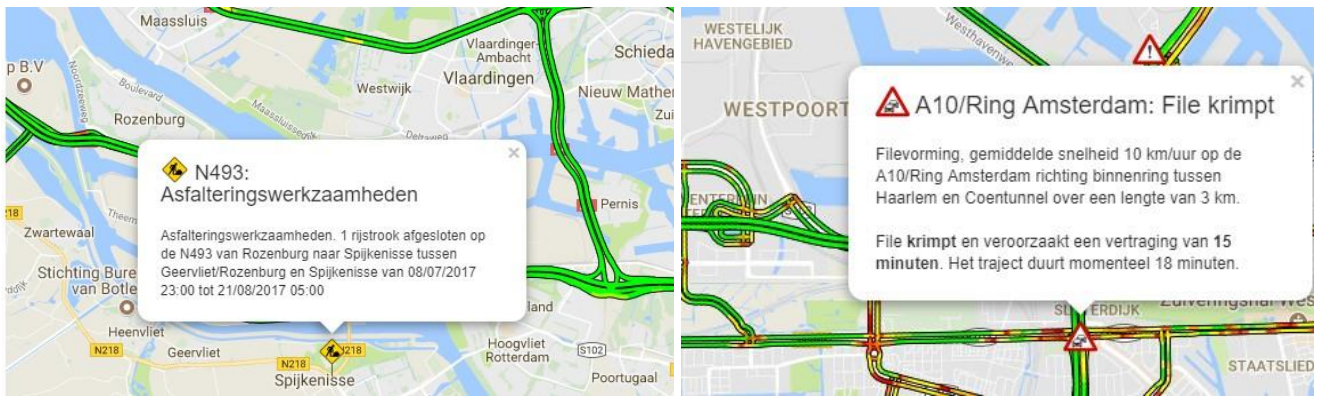
Op dit moment zijn zes herkenbare iconen voorzien op de kaart. Dit zijn:

	POI = DRIP
	P = parkeergarage
	Ongeval
	Incident
	Wegwerkzaamheden
	Flitser
	File

Door op deze iconen te klikken kunnen de bijbehorende iconen op de kaart worden aan- of uitgezet. Daarmee is het mogelijk alleen file, ongevallen, wegwerkzaamheden, incidenten flitsers of DRIP's te tonen of een combinatie daarvan. Dit fungeert als een soort pull down menu voor het aan- of uitzetten van een informatielaag.

Onder het icoon staat met een getal het aantal files, ongevallen, etc. Als er geen meldingen zijn van bijvoorbeeld files of wegwerkzaamheden, dan verdwijnt het betreffende icoon tijdelijk uit deze legenda, totdat er weer een melding van de betreffende soort is.

De iconen in de kaart kunnen met de linkermuisknop aangeklikt worden. Dan komt er een informatievenster dat nadere informatie geeft. Zie bijvoorbeeld onderstaande informatievensters:



2.3 Reistijden widget

Een tweede element in het dashboard is een widget voor reistijden. Deze widget laat van vooraf gedefinieerde routes de actuele reistijd, de optimale reistijd en de vertraging zien. Dit alles wordt afgerond naar hele minuten. De drie kolommen in de widget zijn te sorteren op respectievelijk:

- Route met kortste of langste optimale reistijd.
- Route met kortste of langste actuele reistijd.
- Route met kortste of langste vertraging.

Route	Optimaal	Actueel	Vertraging
Keienbergweg -> Lemelerbergweg N -> Z	1 min	2 min	1 min
Flierbosdreef N -> Z	2 min	2 min	1 min
Bijlmerdreef -> Gooiseweg	2 min	2 min	1 min
N522 - A9 -> Burgemeester Stramanweg	2 min	2 min	1 min
Hoogoorddreef vanaf Holterbergweg -> Flierbosdreef	2 min	3 min	1 min
Karspeldreef vanaf Holterbergweg -> S112	3 min	4 min	2 min
Knp. Holendrecht -> Knp. Watergraafsmeer	7 min	7 min	1 min
S111 Holterbergweg vanaf A10 -> AMC	7 min	10 min	3 min
Knp. Watergraafsmeer -> Knp. Holendrecht	7 min	7 min	1 min
Knp. Holendrecht -> Knp. Watergraafsmeer via A9	8 min	9 min	1 min

Aan deze routes kunnen ook events worden gekoppeld bij het overschrijden van een vooraf bepaalde drempelwaarde in de vertraging.

2.4 Parkeer widget

Een derde element dat toegevoegd kan worden is het tonen van de actuele bezetting van parkeergarages. Ook is het mogelijk om een trendlijn te laten zien van de publieke parkeergarages, zodat eventueel geanticipeerd kan worden op het vol raken van een parking.



Via de lijst kan een andere, publieke parking worden geselecteerd om een andere historische trendlijn te tonen.



In verband met afspraken met commerciële exploitanten is het niet mogelijk om voor commerciële parkeervoorzieningen een trendlijn te tonen van de bezetting. Alleen de actuele bezetting mag getoond worden. Als een commerciële parkeervoorziening wordt aangeklikt dan wordt onderstaande boodschap getoond:





Gemeente Almere



Den Haag

Gemeente Rotterdam

